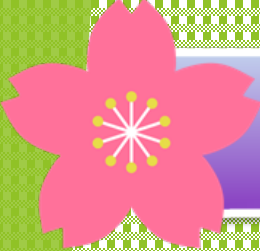




กองคลัง

# จดหมายข่าว

องค์การบริหารส่วนตำบลเกาะมะนาว อำเภอป่าหน่วจังหวัดชัยภูมิ



## ข่าวประชาสัมพันธ์



องค์การบริหารส่วนตำบลเกาะมะนาว  
อำเภอป่าหน่วจังหวัดชัยภูมิ

ประชาสัมพันธ์การชำระภาษี ประจำปี



### ภาษีที่ดินและสิ่งปลูกสร้าง

ส่งแบบประเมินภาษีให้แก่ผู้เสียภาษี

ภายในเดือน มิถุนายน 2563

ชำระภาษีตามแบบแจ้งการประเมินภาษี

ภายในเดือน สิงหาคม 2563

การผ่อนชำระ  
ภาษีที่ดินและสิ่งปลูกสร้าง

งวดที่ 1 ภายในเดือน ส.ค. 2563

งวดที่ 2 ภายในเดือน ก.ย. 2563

งวดที่ 3 ภายในเดือน ต.ค. 2563

### ภาษีป้าย

- ยื่นแบบแสดงรายการภาษีป้าย มกราคม - มีนาคม 2563
- ชำระภาษีภายใน 15 วัน นับแต่วันที่ได้รับแจ้งประเมิน

ไม่ชำระภาษีภายใน 15 วัน นับแต่วันที่ได้รับแจ้งการประเมิน เสียเงินเพิ่มร้อยละ 2 ต่อเดือนของค่าภาษี เศษของเดือนให้นับเป็น 1 เดือน



- รัฐมนตรีว่าการกระทรวงมหาดไทยเห็นชอบให้ขยายกำหนดเวลาดำเนินการตามพระราชบัญญัติภาษีที่ดินและสิ่งปลูกสร้าง พ.ศ. 2562 เป็นการทั่วไป เฉพาะการจัดเก็บภาษีในปี 2563
- สามารถชำระภาษีผ่านเคาน์เตอร์ ธ.กรุงไทยทุกสาขาทั่วประเทศ โปรดแจ้งงานพัฒนารายได้ กองคลัง

รัฐมนตรีว่าการกระทรวงมหาดไทยเห็นชอบให้ขยายกำหนดเวลาดำเนินการตามพระราชบัญญัติภาษีที่ดินและสิ่งปลูกสร้าง พ.ศ. 2562 เป็นการทั่วไป เฉพาะการจัดเก็บภาษีในปี 2563

รายการ	ระยะเวลาตามกฎหมาย	ระยะเวลาที่ขยายออกไป
การแจ้งการประเมินภาษีโดยส่งแบบประเมินภาษีให้แก่ผู้เสียภาษี	ภายในเดือนกุมภาพันธ์ 2563	ภายในเดือนมิถุนายน 2563
การชำระภาษีตามแบบแจ้งการประเมินภาษี	ภายในเดือนเมษายน 2563	ภายในเดือนสิงหาคม 2563

ติดต่อ กองคลัง ฝ่ายรายได้ อบต.เกาะมะนาว โทร 0-44056009 ,081-9673466